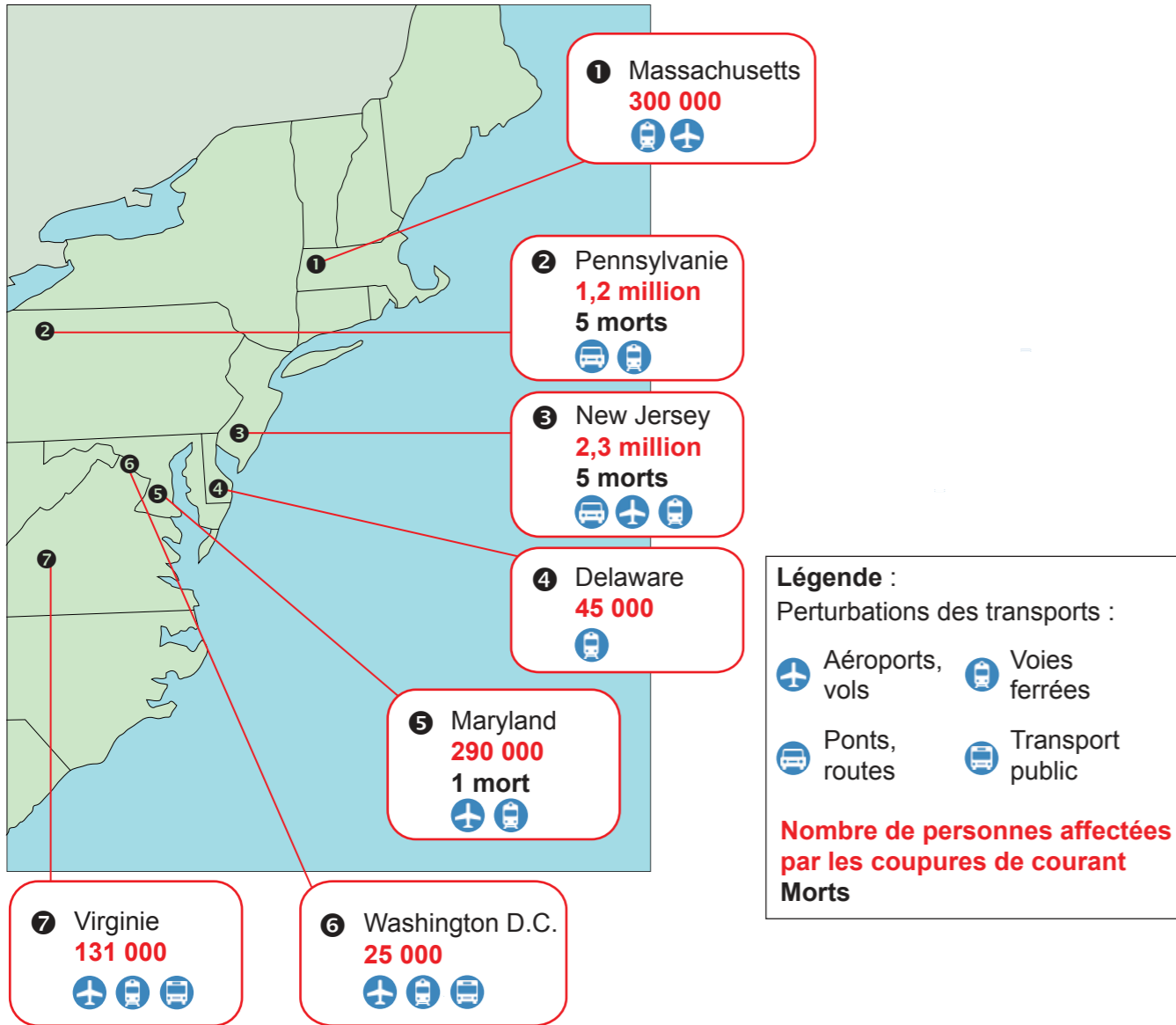


**Option D — Dangers et désastres – évaluation du risque et réactions**

8. La carte montre les conséquences de l'ouragan Sandy dans certains États de l'est des États-Unis en 2012.



[Source : © Organisation du Baccalauréat International 2016]

**Géographie**  
**Niveau supérieur et niveau moyen**  
**Épreuve 2 : livret de documentation**

Mardi 17 mai 2016 (matin)

**Instructions destinées aux candidats**

- N'ouvrez pas ce livret de documentation avant d'y être autorisé(e).
- Utilisez les références comme le demandent les questions de l'épreuve 2.

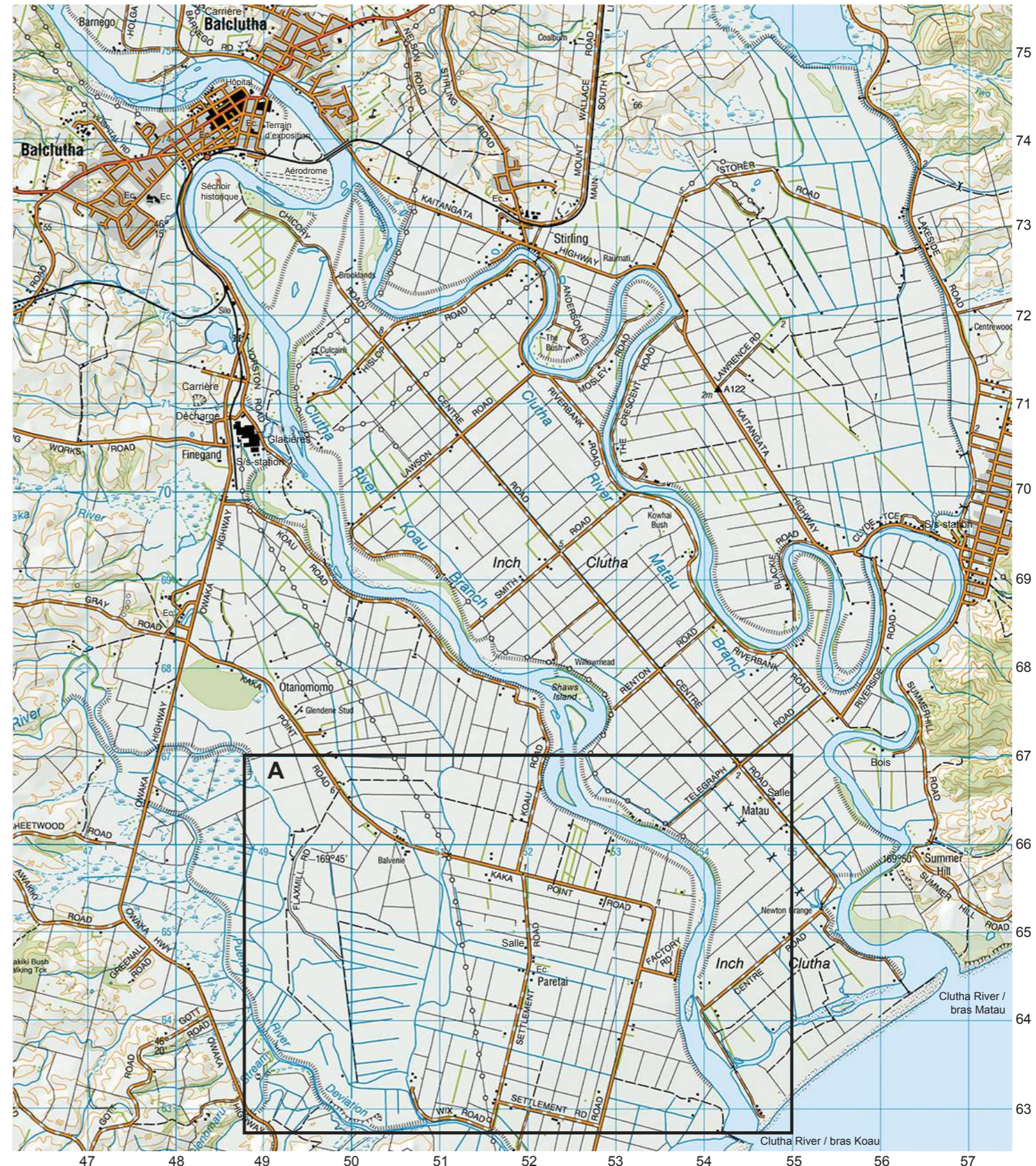


Option A — Eau douce – problèmes et conflits

1. La carte montre la rivière Clutha et la ville de Balclutha situées sur l'île du Sud en Nouvelle-Zélande. L'échelle de la carte est 1:50 000 avec des courbes de niveaux équidistantes de 100 mètres.

**Légende :**

<p><b>Routes et pistes</b></p> <ul style="list-style-type: none"> <li>Autoroute étatique</li> <li>Deux voies (y compris voies de dépassement)</li> <li>Route étroite</li> <li>Piste carrossable</li> <li>Piste pédestre</li> <li>Revêtement revêtu</li> <li>de la route empierrée</li> <li>non empierrée</li> <li>Tunnel, tunnel sous route</li> <li>Pont : deux voies, une voie</li> <li>Passerelle, téléphérique ou main courante</li> </ul> <p><b>Chemins de fer</b></p> <ul style="list-style-type: none"> <li>Voie unique</li> <li>Gare ferroviaire, gare de triage ou voie d'évitement</li> <li>Pont, tunnel</li> <li>Passage à niveau</li> <li>Route sur voie ferrée</li> <li>Voie ferrée sur route</li> </ul> <p><b>Divers</b></p> <ul style="list-style-type: none"> <li>Zone résidentielle</li> <li>Grands bâtiments</li> <li>Bâtiment isolé</li> <li>Propriété familiale, parc à bestiaux</li> <li>Serre</li> <li>Église, cimetière, tombe</li> <li>Terrain de golf, hélicoptère</li> <li>Redoute, monument, plaque ou signalisation d'un pa Maori historique</li> <li>Réservoir couvert, réservoir non couvert, citerne</li> <li>Clôture (sélection uniquement)</li> <li>Pipeline en surface</li> <li>Pipeline souterrain</li> <li>Aqueduc désaffecté</li> <li>Ligne électrique sur pylônes (positions réelles)</li> <li>Lignes électriques sur poteaux (éloignées des chemins de ferme)</li> <li>Ligne téléphonique (éloignée des routes)</li> <li>Convoyeur industriel</li> <li>Mine : souterraine, à ciel ouvert</li> </ul>	<p><b>Caractéristiques du relief</b></p> <ul style="list-style-type: none"> <li>Courbe directrice</li> <li>Courbes intermédiaires</li> <li>Courbes de neiges et de glaces pérennes</li> <li>Courbe de niveau supplémentaire</li> <li>Courbes de dépression</li> <li>Dépression peu profonde, petite dépression ou puits</li> <li>Station de triangulation balisée (avec identification du code de triangulation)</li> <li>Altitude en mètres</li> <li>Falaise, terrasse, glissement de terrain</li> <li>Affleurements rocheux</li> <li>Digue (levée artificielle), tranchée</li> <li>Remblai ou chaussée</li> </ul> <p><b>Caractéristiques hydrographiques</b></p> <ul style="list-style-type: none"> <li>Rochers côtiers</li> <li>Sable et vase</li> <li>Sable</li> <li>Galets</li> <li>Marécage</li> <li>Cale de halage</li> <li>Digue, quai, jetée</li> <li>Rampe d'accès à l'eau</li> <li>Ferme marine, ouvrage longitudinal</li> <li>Barrage, vanne de décharge, déversoir</li> <li>Cascade, rapides</li> <li>Source d'eau froide, source d'eau chaude</li> <li>Cours d'eau, drain</li> <li>Canal : grand, petit</li> <li>Ruisseau disparaissant sous terre</li> </ul> <p><b>Caractéristiques de la végétation</b></p> <ul style="list-style-type: none"> <li>Forêt naturelle</li> <li>Forêt exotique de conifères</li> <li>Forêt exotique sans conifères</li> <li>Broussailles</li> <li>Broussailles éparées</li> <li>Brise-vent</li> <li>Arbres</li> <li>Verger ou vignes</li> </ul>
--	---



[Source : D'après NZTopo Database. Crown Copyright Reserved/Droit d'auteur de la Couronne réservé.]